

# Sewaflex

Energieeffizienz muss leistbar sein!

## Ein Innovatives patentiertes Flächenheizungssystem

in Modulbauweise, alles in einem von der Rohbauwand bis zur fertigen Oberfläche. Heizen Sie Ihre Räume mit 20-25°C Vorlauftemperatur! Das bedeutet, mit einen 1000 Liter Pufferspeicher mehrere Tage heizen ohne nachladen!

Moduleigenschaften:

- » Kompakte Abmessungen 1000 x 500 mm x 50 - 340 mm
- » Vollwärmeschutz bis hin zu Passivhausqualität
- » Heizung oder Kühlung
- » Speicher aus Quarz oder Klimazone aus Holzmehl
- » Fertige Oberfläche, alles in einem Modul vereint

Von der Decke bis zum Boden! Flächenheizung der Zukunft! Den Raum Heizen und nicht das Mauerwerk



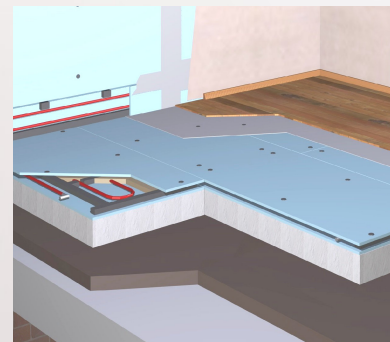
Wandheizungsmodule

Die Vision der warmen, oder im Sommer kühlen vier Wände wird Wirklichkeit, von der Rohbauwand bis zur fertigen Oberfläche in einem kompakten Modul vereint, das spart Arbeit, Zeit und Geld!

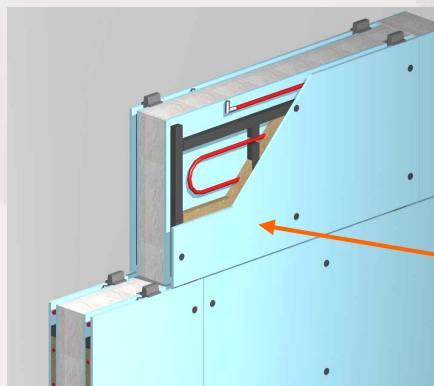
Energieklasse **A** mit Sewaflex

Ob Neubau oder Sanierung, vergleichen Sie die einzelnen Arbeitsschritte bis zur fertigen Oberfläche mit anderen Wandheizunksystemen genau. Und entdecken Sie all die Vorteile von Sewaflex

Fußbodenheizungsmodule



Zwischenwandheizungsmodul



Ein patentiertes Stecksystem ermöglicht eine rasche Verlegung von Wänden, Böden, Decken und Zwischenwänden. Möglichkeiten zum Befestigen von Möbeln und dergleichen sind gekennzeichnet

**N**eu auf dem Markt  
Zwischenwandmodule  
einseitig oder beidseitig als  
Heizung

© Sewaflex Kontakt: <http://www.sewaflex.at> E-Mail: [office@sewaflex.at](mailto:office@sewaflex.at) Tel: 04278 773 A-9562 Himmelberg

Projektunterstützung: Gründerzentrum Kärnten GmbH



<http://www.build.org.at>

Alle Angaben entsprechen dem Energiebedarf eines Einfamilienhauses!